



ぼうずさわ 中泊町坊主沢遺跡～弥生時代の交易拠点～

遺跡位置・調査経緯

遺跡は、津軽半島北端から日本海に突出する**権現崎**の基部、眼下に**小泊湾**を望む段丘上に立地します。

平成13年(2001) **小泊村教育委員会**によって村道改良工事に伴う緊急発掘調査が行われ、縄文時代前期から平安時代にかけての遺構が重複著しく発見された。また平成20・21年度には、**中泊町教育委員会**による学術調査が行われ、縄文時代前期から平安時代にかけての「**捨てば**」が発見されました。

発見された遺構・遺物

遺跡からは、縄文時代前・中・後期ならびに平安時代の**竪穴住居跡**ほか、縄文時代晩期の**焼土遺構**や**弥生時代中期の土坑・配石遺構**などが発見されています。これらの遺構からは、大量の遺物が出土しており、断続的に段丘が利用されてきたことがわかりますが、なかでも主体を占めるのが**弥生土器**です。

弥生時代の遺構は、土坑・配石遺構のみですが、**捨てば**と考えられる東側斜面から、多量の弥生土器が出土したことから、近接した地点に居住域の存在が推定されます。弥生土器は、前期の**砂沢式**、中期の**二枚橋式・宇鉄Ⅱ式・田舎館式**などが認められ、継続して人々が生活していた様子がうかがわれます。

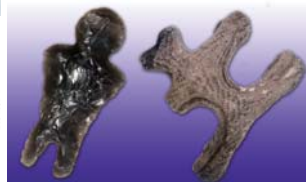
器種は、甕・鉢・浅鉢・高坏・壺がみられ、水田跡が発見された**田舎館村垂柳遺跡**などと同様の構成であることから、**弥生文化**の影響を受けていることは確実ですが、**おんがわ** **遠賀川系**の壺を欠くという相違も認められます。

特徴的な遺物

特徴的な出土遺物としては、**足形土製品(土偶)**、**蓋**、**片刃磨製石斧**、**石製垂飾**などを挙げることができます。また北からの影響を考慮すべき資料として、**クマ形意匠の把手**があります。鉢形あるいはカップ形の土器に付属していたと考えられますが、同種の資料は、**津軽海峡**を挟んだ**渡島半島**に広がる**恵山式土器群**中に多く見られます。



足形土製品・蓋



石偶・クマ形意匠把手



遺跡位置



遺跡近景ならびに遺跡からの眺望(前方に北海道、右手に電飛崎が望まれる)



調査区

石器・石製品については、**石鏃(矢じり)**・**石槍(槍)**・**磨製石斧**・**磨石(食料を磨りつぶすための石)**・**石偶**・**碧玉製管玉(首飾りなどに用いられる)**などが認められますが、なかでも石鏃の組成比が高く、全体の五割を占めます。弥生時代において、狩猟の比重が高かったことを示すものと考えられます。

石偶は黒曜石製で、両面調整により頭部・肩部・脚部を作り出しています。**縄文時代早期**に出現する石偶は、弥生時代にかけて**北海道**を中心に盛行し、狩猟採集社会の



所産であると考えられています。青森県内においては、下北半島**二枚橋遺跡**などで類似資料が出土しています。

また骨角器としては、柄の先に装着して、魚類や海獣類の刺突漁に使い、紐をたぐり寄せて獲物を回収する**へいかしきりとうもり** **閉窩式離頭銚**が発見されています。同種のもものは**三陸・仙台湾**を中心に発見されていますが、青森県内では出土例が少なく、**縄文時代晩期**の青森市**大浦貝塚**・つがる市**亀ヶ岡遺跡**、むつ市**二枚橋 (2) 遺跡**で数点が出土しているのみです。仮に弥生時代のものだとすれば県内初の出土例となります。

また網の錘と考えられる**へんすい** **土器片錘**・**せきすい** **石錘**や、**いしもり** **石銚**なども出土していることから、眼下に見下ろされる**小泊湾**などを漁場とした**ぎよろう** **漁撈活動**も活発に行われていたと考えられます。

坊主沢遺跡の性格

出土遺物から、坊主沢に集落を営んだ人々は、砂沢式・田舎館式土器に代表される津軽平野を中心とする**農耕文化**をある程度受容しながらも、狩猟・漁撈・植物採集が複合した**縄文型**の**狩猟(漁)採集文化**を基盤としていたと推定されます。

また下北・渡島両半島と共通する**二枚橋式**・**宇鉄Ⅱ式土器文化圏**—すなわち南の**弥生文化**と北の**続縄文文化**の中間の文化圏に所属し、**津軽海峡**を舞台とした交易に従事していたことが想定されます。水平線に望見される北海道との交易拠点としての性格は、原始から古代、そして中世を経て近世に至るまで不変だったと考えられます。



平成 20 年度試掘調査



調査風景



閉窩式離頭銚出土状況



弥生土器出土状況



層位図

平成 21 年度試掘調査



調査風景



弥生土器出土状況



縄文土器出土状況



弥生土器出土状況